

MEDIDOR DE NIVEL SONORO MODELO 831C-FF



SoundAdvisor TM

MEDIDOR DE NIVEL SONORO MODELO 831C-FF

Sonómetro tipo 1 modelo 831C con micrófono condensador prepolarizado de incidencia aleatoria con sensibilidad de 50mV/Pa, preamplificador PRM831 y kit de accesorios 831C-ACC



SOUNDADVISOR™

SONÓMETRO MODELO 831C

El sonómetro modelo 831C está diseñado para facilitar la medición de ruido. Gracias a su pantalla a color, conectividad, amplias características del software y forma pequeña, factores que hacen del SoundAdvisor una opción ideal para operación manual.

Las mediciones realizadas son simplificadas, con la capacidad de controlar y monitorear datos a través de cualquier PC o dispositivo móvil con interfaz web estándar. Diseñado con el profesionalismo acústico en mente, el SoundAdvisor ofrece una solución prominente para necesidades complejas en un sistema fácil de usar.

APLICACIONES

- Evaluación de ruido ambiental.
- Validación de reducción de ruido.
- Control de calidad de producto.
- Análisis espectral del sonido.
- Mediciones de potencia acústica in-situ (en sitio).
- Cumplimiento de normatividad.



CARACTERÍSTICAS SIMPLIFICADAS

La Conectividad es CLAVE

Al utilizar el SoundAdvisor, todas las redes de telefonía móvil, WiFi y por cable están disponibles. El sonómetro incluso puede servir como su propio hotspot de WiFi.

Varias plataformas con los mismos controles
Si tu estas configurando una prueba en el medidor, puedes verificar remotamente desde una laptop o recibir una alerta a tu teléfono inteligente, trabajarás con la misma interfaz y menús en todas las plataformas.

Personalizable de acuerdo a su aplicación
Desde kits completos de monitoreo para exteriores hasta una opción de detección automática para eventos con ruidos bajos, el SoundAdvisor está diseñado para satisfacer sus necesidades de medición.

Interfaz LCD a color
Una interfaz de usuario a todo color le permite interpretar los datos más fácilmente, directo del medidor

Al igual que con cualquier dispositivo de Larson Davis, un proceso de diseño reflexivo garantiza que sus necesidades de funcionalidad de acuerdo a normas internacionales se cumplan.

TÉCNICAMENTE OPTIMIZADO

Sonómetro integrador clase 1. IEC 61672-1:2013, ANSI S1.4-2014.

Análisis de frecuencia en tiempo real con 1/1 y 1/3 de octavas de banda. De conformidad con IEC 61260:2001 y ANSI S1.11-2004 Clase 1.

Rango dinámico de >120 dB

Memoria interna de 2 GB, expandible por USB

Salida AC de rango completo

Opción para ruidos bajos disponible (831C-LOWN)



•Batería Externa:

Para el uso eficiente de energía y corridas de medición prolongadas, se utilizan las baterías de 12 V.

•Gestión de energía incorporada:

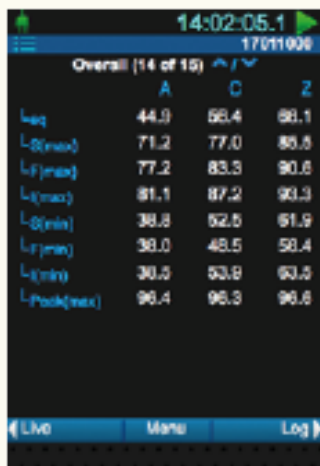
Apagado seguro del equipo basado en el voltaje de la batería. Compatible con sistemas solares.

•Cualquier Nivel™:

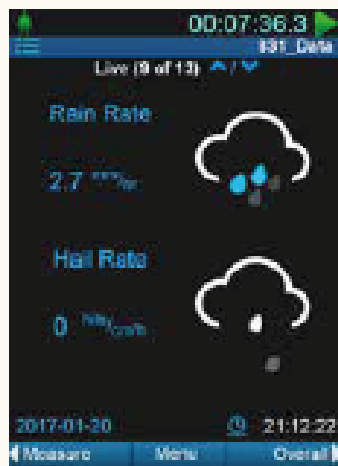
Mida los niveles simultáneamente.

•Modos de ejecución

Controle cómo y cuándo el SoundAdvisor funcionará para adaptarse mejor a las condiciones de medición. Las opciones incluyen un modo manual; Detenerse después de un período de tiempo predeterminado; corridas continuas con verificación de calibración automático y respaldo de información y temporizadores definidos.



Visualización de cualquier nivel de parámetros.



Registro de datos 831-WTHR

CARACTERÍSTICAS ESTÁNDAR

•Interfaz web:

Controla el SoundAdvisor y ve los datos desde cualquier dispositivo que ejecute un navegador web

OPCIONES COMUNES DE FIRMWARE

Al realizar estudios de ruido, es importante contar con un medidor de nivel de sonido totalmente capaz al alcance de su mano para capturar todos los datos esenciales.

¿Alguna vez ha perdido sus apuntes de medición, o peor aún, se olvidó de registrar la información correctamente y luego tuvo que volver y registrar de nuevo los datos por completo o simplemente no los informó? SoundAdvisor está disponible con una variedad de opciones de firmware para ayudarle a alcanzar sus objetivos de medición a la primera.

TÉCNICAMENTE OPTIMIZADO

Análisis con banda de octava, 831C-OB3
Medición simultánea en tiempo real de 1/1 y 1/3 de octava Leq, Lmax, Lmin junto con parámetros de banda ancha.

Logging, 831C-LOG
Seleccione el registro histórico del tiempo, tan corto como 2,5 ms y hasta por 24 horas completas. Se pueden registrar parámetros adicionales como el estado de la batería, el rendimiento del micrófono y datos meteorológicos (831C-WTHR).

Detección de eventos e historial de mediciones, 831C-ELA
Definir un evento en términos de nivel de umbral, duración, histéresis continuación de corridas.

Grabación de sonido 831C-SR
Graba archivos de audio en un formato comprimido para determinar el origen del ruido.

Soporte USB directo para RV50 Gateway 831C-SW Conecte el SoundAdvisor con USB a una conexión inalámbrica para crear un monitor de ruido altamente portátil.



SONÓMETRO MODELO 831 C	
CATÁLOGO	DESCRIPCIÓN
831C-FF	Sonómetro SoundAdvisor, modelo 831C, clase-1, con micrófono pre-polarizado condensado de precisión (50 mV / pa), preamplificador (PRM831) y kit de accesorios (831C-ACC).
831C-FF-KIT1	831C-FF con DVX012 y opciones de firmware 831C-LOG, 831C-OB3, 831C-ELA y 831C-SR
831C-FF-KIT2	SoundAdvisor modelo 831C-FF con opciones de firmware 831C-LOG y 831C-OB3
831C - RI	Sonómetro SoundAdvisor modelo 831C, Clase-1, con micrófono de condensador pre-polarizado de incidencia aleatoria (50 mV / Pa), preamplificador (PRM831) y kit de accesorios (831C-ACC).
831C-RI-KIT1	Sonómetro SoundAdvisor modelo 831C-RI con adaptador DVX012 y opciones de firmware 831C-LOG, 831C-OB3, 831C-ELA y 831C-SR.
831C-LOWN	SoundAdvisor Modelo 831C medidor de nivel de sonido con 378A04 para bajo ruido, ICP micrófono y preamplificador (450 mV / Pa), kit de accesorios (831C-ACC) y adaptador ICP (ADP074)
831C-ENV	Kit para medición de ruido ambiental, incluye el SoundAdvisor, mod. 831C Clase-1, EPS2116, PRM2103-FF, CBL203-20 y PSA032 y las opciones de firmware 831C-LOG, 831C-OB3, 831C-ELA, 831C-SR y 831C-SW.
831C	Medidor de nivel sonoro ambiental y comunitario, SoundAdvisor Modelo 831C, sin micrófono ni preamplificador.
OPCIONES DE FIRMWARE	
831C-LOG	Sonómetro modelo 831C (mejorado), con registro del historial de corridas en períodos de 20 ms hasta 24 h.
831C-OB3	Sonómetro modelo 831C (mejorado), con filtros de 1/1 y 1/3 de octava en tiempo real.
831C-ELA	Sonómetro modelo 831C (mejorado), con registro histórico de eventos e intervalos diarios
831C-SR	Sonómetro modelo 831C (mejorado), para grabar audio comprimido y sin comprimir.
831C-MSR	Sonómetro modelo 831C (mejorado), para guardar el historial de corridas y la grabación de sonido.
831C-SW	Sonómetro modelo 831C (mejorado), que incluye USB para comunicación directa con la puerta de enlace de Sierra Wireless RV50.

CALIBRACIONES	
CER-831	Calibración y certificado de acuerdo a ISO 17025 del modelo 831C (SLM, micrófono con preamplificador) y 831C-RPT
CER-831-E	Certificación ambiental para el mod. 831C para rango de $[-40, +158]$ °F ($[-40, +70]$ °C). Incluye la calibración del 831C y PRM831, 831-RPT, prueba ambiental del micrófono. La calibración del micrófono no está incluida.
CER-MIC	Calibración y certificado para el micrófono.
CER-PRM2103-E	Certificación ambiental para el modelo PRM2103 con rango $[-40, +158]$ °F ($[-40, +70]$ °C); Prueba ambiental del micrófono, (no incluye certificado del micrófono).
CER-426A12	Calibración y certificado para el 426A12 incluyendo pruebas ambientales para la estabilidad de temperatura y humedad. Se reemplaza el protector de viento, el anillo tórico y los cartuchos desecantes.
831-RPT	Certificado del informe de prueba, para el sonómetro modelo 831 C. Certificado para SLM, preamplificador y micrófono.



ACCESORIOS	
CATÁLOGO	DESCRIPCIÓN
831C-ACC	Kit de accesorios para el sonómetro mod. 831C, que incluye funda (831-CCS), baterías (4-AA), cable w / usb como fuente de alimentación (PSA029), adaptador de WiFi (DVX014) y protector de viento (WS001).
831-CCS	Estuche con cubierta rígida y forro de espuma muy resistente.
831-MEM32G	Memoria USB de 32 GB.
ADP074	Adaptador con conector BNC para proporcionar salida a ICP®.
ADP097	Adaptador de entrada directa con conector BNC para los modelos 831C y 831
BAT015	Soporte para baterías con fusible (8 D); baterías no incluidas
CBL138	Cable USB A para mini-B 6 (1.8 m)
CBL139	Cable de salida AC / DC con conector subminiatura de 2.5 mm a BNC o RCA
CBL140	Cable de alimentación DC para el modelo 831, que incluye de 10 a 25 VDC, batería de plomo-ácido y enchufe para automóvil de 12 V
CBL170	Cable para el mod. 831, con conexión 9-pin D (velocidad del viento, dirección, I/O lógica, 3 ADC) y conector coaxial DC (a PSA027).
DVX008A	Adaptador de USB a serial (conector DB9)
DVX012	Adaptador USB a Ethernet
DVX013	Adaptador para Ethernet con conector USB-A para RJ-45 (CAT5) e incluye 3 puertos concentradores USB (Hub) que requiere alimentación externa de 5V, adaptador AC incluido (modelo StarTech ST3300GU3B). Para alimentación DC, usar PSA036
DVX014	Adaptador WiFi compatible con b / g / n para 831C (D-Link DWA-121)
DVX015	2 puertos concentradores autónomos de USB Cables To Go modelo # 29525)
EXC006/10/20/50	Extensión de cable para micrófono, switchcraft de 5 pin, 2 m, 3 m, 6 m, 15 m. Longitudes adicionales disponibles
GPS001	Receptor GPS conectado por USB
PSA029	Alimentación de AC (100-240 VCA a 5 V con cable USB w / mini-B, CBL138)
PSA036	Adaptador de corriente de 12V a 5V DC para su uso con DVX013
SEN025	Acelerómetro de un eje, de 10 mV / (m / s ²) o 100 mV / g de ICP®.
WS001	Protector de viento de 3.5 pulgadas de diámetro para el micrófono de 0.5 pulgadas

MICRÓFONOS Y PREAMPLIFICADORES	
CATÁLOGO	DESCRIPCIÓN
377B02	Micrófono de condensador pre-polarizado de campo libre de 0.5 pulgadas, con sensibilidad típica = 50 mV / Pa, 3,15 Hz a 20 kHz (± 2 dB)
377C20	Micrófono de condensador pre-polarizado de 50 mV / Pa, 3.15 Hz a 16 kHz (± 2 dB) con incidencia aleatoria de 0.5 pulgadas.
377C10	Micrófono de condensador pre-polarizado con sensibilidad típica = 1,6 mV / Pa, 4 Hz a 70 kHz (± 2 dB) y presión de 0.25 pulgadas.
378A04	Sistema de micrófono y preamplificador de bajo ruido ICP, ruido típico ponderado A-6.5 dB
426A12-FF	Preamplificador externo fijo y micrófono de campo libre con actuador electrostático, lector de humedad, TEDS y soporte para micrófonos externos y pre-polarizados.
426A12-RI	Preamplificador externo fijo y micrófono de incidencia aleatoria con actuador electrostático, lector de humedad, TEDS y soporte para micrófonos externos y pre-polarizados.
ADP043	Adaptador para micrófono preamplificador de 0.25 pulgadas a 0.5 pulgadas.
PRN831	Preamplificador para micrófonos pre-polarizados de 0.5 pulgadas en campo libre o incidencia aleatoria
PRM2103-FF	Preamplificador externo fijo con micrófono para campo libre y comprobación de calibración remota, lectura de humedad y calentador para el micrófono pre-polarizado. En el modelo 831C se puede seleccionar el resultado a 90 grados o al azar.



SOFTWARE	
CATÁLOGO	DESCRIPCIÓN
SWW-SLM-UTILG4	Software G4 LD para el sonómetro Soundtrack LxT® y modelo 831C, funciona para: descargar, actualizar, traducir, imprimir informes de texto o exportar a hoja de cálculo. Incluye CD con guía de inicio rápido.
SWW-DNA	Software básico y dongle (adaptador de USB), para obtener la evaluación y el reporte de los datos descargados, (requiere un controlador para los instrumentos de LD).
SWW-DNA-831	Controlador de instrumento para el sonómetro 831 y 831C, permite visualización en vivo, descarga y traducción de datos.
SWW-DNA-EV	Opción de DNA para el seguimiento de eventos: PNL y PNLT evento de tiempo y evento EPNL.
SWW-DNA-BA	Software DNA para construcciones acústicas, permite realizar cálculos de pérdida de transmisión y de aislamiento acústico.
SWW-DNA-REMOTE	Software de DNA para monitorear una ubicación remota al usar los modelos 820, 824, 870 y 831C. Utiliza la conexión de módem para la comunicación y descarga de datos.
CALIBRADORES	
CAL200	Calibrador acústico de clase 1 con salida seleccionable por el usuario de 94 o 114 dB a 1 kHz. Apertura de 1/2 pulgada (sin adaptador).
CAL250	Calibrador para micrófono de clase 1, salida 114 dB a 251,2 Hz. Apertura de 1 pulgada con adaptadores disponibles de 1/2 in (ADP019), 3/8 in (ADP020) y 1/4 in (ADP021)

